

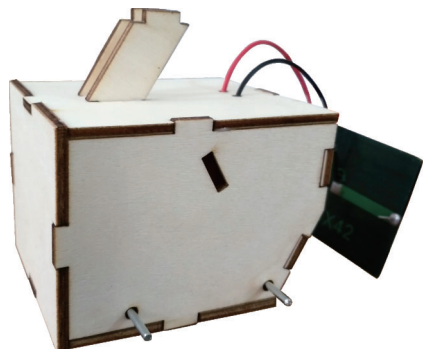
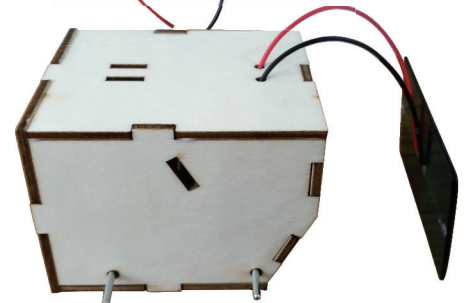
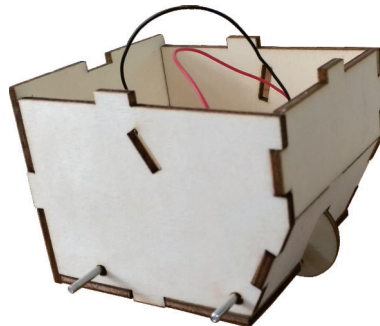
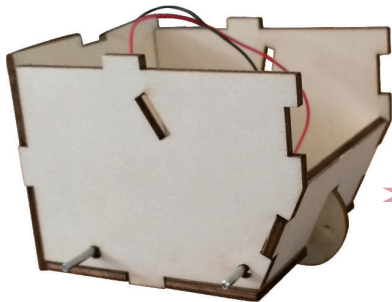
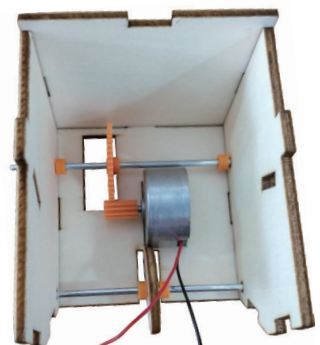
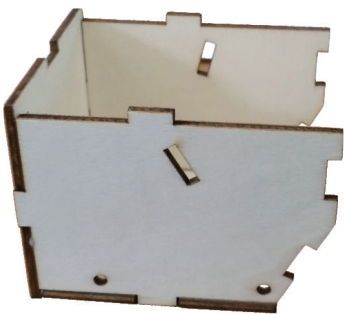
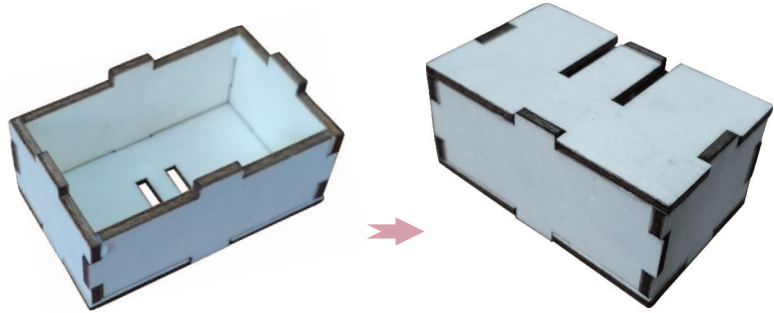


SOLAR POWERED ROBOT

REF. 1290398

STEAM

1

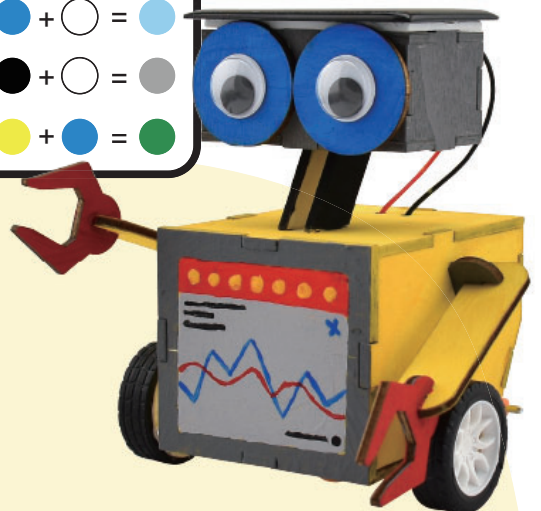
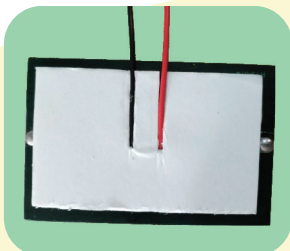


2

Colour mixing guides:

	+		=	
	+		=	
	+		=	
	+		=	
	+		=	
	+		=	

3



ES

Para montar el robot sigue los pasos de las ilustraciones.

1. Montar el cuerpo del robot.

En el interior del cuerpo del robot, coloca el cable rojo del panel solar el cual debe de estar conectado al cable negro de y el cable negro del panel solar debe estar conectado al cable rojo de movimiento.

2. Pintura:

Pinta la cabeza, el cuerpo, los brazos y los ojos del robot de tus colores favoritos. Usa tu imaginación para pintar las maderas con los colores que más te gusten.

Nota: Cuando cambies de color, recuerda antes limpiar el pincel.

3. Después de pintar coloca el panel solar en la parte superior de la cabeza con una pegatina de EVA, tal como se muestra en la imagen. Junta los brazos al cuerpo, coloca los ojos en la parte frontal de la cabeza y monta las ruedas. Finalmente, une la cabeza con el cuerpo.

Una vez terminado y con la pintura seca, coloca el robot bajo el sol para que camine.

DE

Um den Roboter zusammenzubauen, befolgen Sie die Schritte in den Abbildungen.

1. Bauen Sie den Roboterkörper zusammen.

Im Inneren des Roboterkörpers muss das rote Kabel des Solarpanels mit dem schwarzen Bewegungskabel verbunden werden und das schwarze Kabel des Solarpanels muss mit dem roten Bewegungskabel verbunden werden.

2. Bemalen:

Bemalen Sie Kopf, Körper, Arme und Augen des Roboters in Ihren Lieblingsfarben. Verwenden Sie Ihre Fantasie, um den Wald mit den Farben zu bemalen, die Ihnen am besten gefallen.

Hinweis: Wenn Sie die Farbe ändern, denken Sie daran, zuerst den Pinsel zu reinigen.

3. Befestigen Sie nach dem Lackieren das Solarpanel mit einem EVA-Aufkleber an der Oberseite des Kopfes, wie in der Abbildung gezeigt. Bringen Sie Ihre Arme nah an Ihren Körper, richten Sie Ihre Augen auf die Vorderseite Ihres Kopfes und montieren Sie die Räder. Verbinden Sie schließlich den Kopf mit dem Körper.

Wenn Sie fertig sind und die Farbe trocken ist, stellen Sie den Roboter in die Sonne, damit er läuft.

GB

To assemble the robot follow the steps in the illustrations.

1. Assemble the robot body.

Inside the robot body, put the red wire of the solar panel must be connected to the black wire of motion and the black wire of the solar panel must be connected to the red wire of motion.

2. Paint:

Paint the robot's head, body, arms and eyes in your favorite colors. Use your imagination to paint the woods with the colors that you like the most.

Note: When you change colors, remember to clean the brush first.

3. After painting, attach the solar panel to the top of the head with an EVA sticker, as shown in the picture. Bring your arms close to your body, place your eyes on the front of your head, and mount the wheels. Finally, join the head with the body.

Once finished and the paint is dry, place the robot in the sun to make it walk.

IT

Per assemblare il robot seguire i passaggi nelle illustrazioni.

1. Assemblare il corpo del robot.

All'interno del corpo del robot, mettere il filo rosso del pannello solare deve essere collegato al filo nero del movimento e il filo nero del pannello solare deve essere collegato al filo rosso del movimento.

2. Dipingi:

Dipingi la testa, il corpo, le braccia e gli occhi del robot nei tuoi colori preferiti. Usa la tua immaginazione per dipingere i legni con i colori che più ti piacciono.

Nota: quando si cambiano i colori, ricordarsi di pulire prima il pennello.

3. Dopo aver dipinto, attaccare il pannello solare alla parte superiore della testa con un adesivo EVA, come mostrato nell'immagine. Avvicina le braccia al corpo, posiziona gli occhi sulla parte anteriore della testa e monta le ruote. Infine, unisci la testa al corpo.

Una volta finito e la vernice è asciutta, posizionare il robot al sole per farlo camminare.

FR

Pour assembler le robot, suivez les étapes des illustrations.

1. Assemblez le corps du robot.

À l'intérieur du corps du robot, placez le fil rouge du panneau solaire doit être connecté au fil noir de mouvement et le fil noir du panneau solaire doit être connecté au fil rouge de mouvement.

2. Peinture:

Peignez la tête, le corps, les bras et les yeux du robot dans vos couleurs préférées. Utilisez votre imagination pour peindre les bois avec les couleurs que vous aimez le plus.

Remarque: lorsque vous changez de couleur, n'oubliez pas de nettoyer d'abord le pinceau.

3. Après la peinture, fixez le panneau solaire au sommet de la tête avec un autocollant EVA, comme indiqué sur l'image. Rapprochez vos bras de votre corps, placez vos yeux sur le devant de votre tête et montez les roues. Enfin, joignez la tête au corps.

Une fois terminé et la peinture sèche, placez le robot au soleil pour le faire marcher.

PT

Para montar o robô siga os passos das ilustrações.

1. Monte o corpo do robô.

Dentro do corpo do robô, coloque o fio vermelho do painel solar deve ser conectado ao fio preto do movimento e o fio preto do painel solar deve ser conectado ao fio vermelho do movimento.

2. Pinte:

Pinte a cabeça, corpo, braços e olhos do robô com suas cores favoritas. Use sua imaginação para pintar as madeiras com as cores que você mais gosta.

Nota: Ao mudar de cor, lembre-se de limpar primeiro o pincel.

3. Após a pintura, fixe o painel solar no topo da cabeça com um adesivo EVA, conforme mostra a imagem. Aproxime os braços do corpo, coloque os olhos na frente da cabeça e monte as rodas. Por fim, junte a cabeça com o corpo.

Quando terminar e a tinta estiver seca, coloque o robô ao sol para fazê-lo andar.